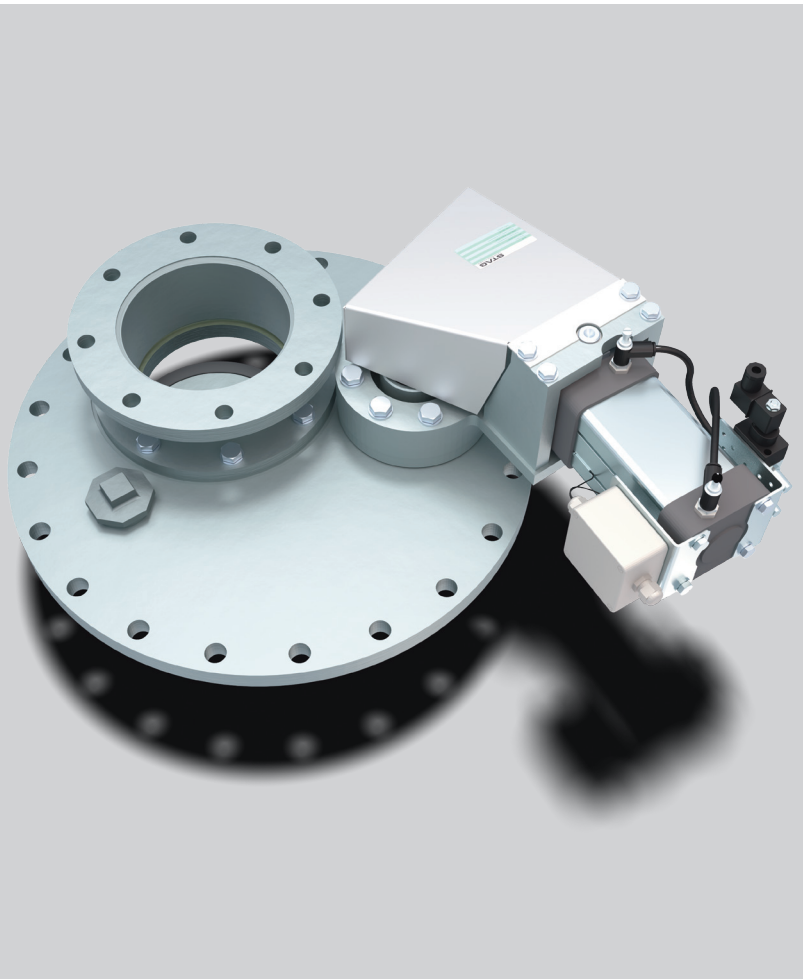


Systemkomponenten für die Schüttguttechnik



Der einseitig dichtende Drehschieber wurde speziell für die pneumatische Förderung der STAG-Schubsender-technik entwickelt. Es gibt keine Alternative, die den hohen Anforderungen für diesen Einsatz gerecht wird. Als druckdichte Befüllarmatur für Schubsender und für sämtliche Schüttgüter geeignet, ist der Drehschieber die langfristige Funktionsgarantie. Mit über 750 Armaturen ist der Drehschieber weltweit erfolgreich im Einsatz. Verschleissfest und temperaturbeständig bis 400°C bewährt sich diese Armatur einzigartig. Ein spezielles Patent garantiert die langfristige Funktion und Dichtheit.

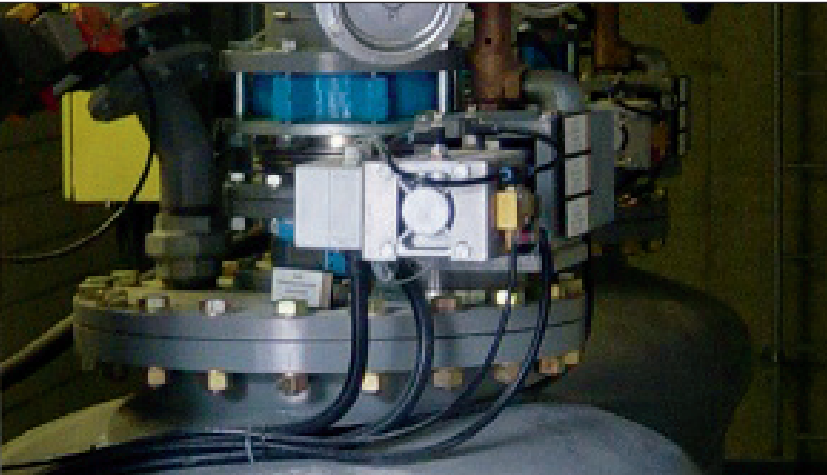
Drehschieber MVP

Mono dichtend

Schüttguttechnik
Pneumatische und
mechanische Förder-
technik, Silbertechnik

STAG AG
Industriestrasse 11
CH-7304 Maienfeld
Tel: +41 (0) 81 303 58 00
Fax: +41 (0) 81 303 58 99

www.stag.net
office@stag.net



Drehschieber-Details

Funktion:

Durch einen speziellen Mechanismus wird beim Öffnen und Schliessen des Schiebers eine Drehbewegung der Schieberplatte erzeugt. Dadurch wird verhindert, dass Schüttgut zwischen die Dichtflächen gelangen kann. Die metallischen Dichtflächen sind in jeder Schieberstellung in Kontakt zueinander. Ablagerungen auf der Dichtfläche werden durch die scharfkantige Schieberplatte gereinigt.

Konstruktionsmerkmale:

- Dichtungswechsel ohne Ausbau der Armatur möglich (Verschleissteile)
- Modulare Bauweise
- Geringe Bauhöhe
- Ausführung aus rostfreiem Stahl möglich
- Optional aufblasbare Dichtung (auch nachrüstbar)

Technische Daten:

Nennweite Einlauf	DN200, DN300
Werkstoffe	C-Stahl, inox
Min./max. zul. Druck (PS)	6 bar
Zul. Temperatur	bis 400°C

Zulassung:

Druckgeräterichtlinie 2014/68/EU
Fluidgruppe 1 und 2

Abmessungen und Sonderausführungen auf Anfrage.
Technische Änderungen vorbehalten.